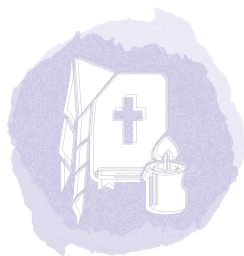


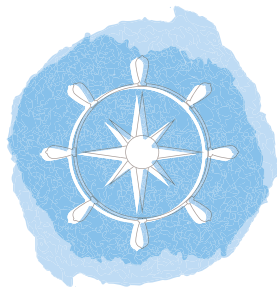
CELEBRAÇÕES DO CNE



Assistência Nacional



Corpo Nacional
de **Escutas**



INVESTIDURA DE GUIA/TIMONEIRO /MESTRE - Marítimos

INDRODUÇÃO

Reunida toda a Unidade na Sede ou no campo, o Chefe fará ler a parte da Ordem de Serviço do Agrupamento sobre nomeações de Guias. Ao ouvirem) o seu nome, o(s) Escuteiros) responde(m) com a sua Divisa e avança(m) para junto do Chefe, saudando-o. O Chefe corresponde à saudação.

Chefe: Por estas ou outras palavras e no plural, se for caso disso, dirá:

- A tua (vossa) escolha e esta investidura são sinal do reconhecimento da tua (vossa) capacidade, mas significam também maiores responsabilidades que te (vos) são confiadas. Qual é a tua (vossa) missão?

Guia.:

- Esforçar-me pelo meu progresso pessoal, para estar em condições de melhor servir o (a) meu (minha) Bando Tripulante/Equipagem/Companha.
- Ser, em todas as circunstâncias, o melhor amigo de cada elemento.
- Ajudar cada um no desempenho do seu cargo e no seu próprio progresso.
- Dinamizar o Bando Tripulante/Equipagem/Companha para a participação nos projetos da Unidade.

- Ser fiel ao (à) meu (minha) Bando Tripulante/Equipagem/Companha no respeito das (dos) Máximas (Princípios), Lei, Promessa e normas do Corpo Nacional de Escutas e (conforme a Secção de cada um).

- (**Lobito**) - Imitar S. Francisco que mostrou Jesus aos seus irmãos.
- (**Moço**) - Imitar S. Tiago Maior que fez a opção pelo bem na aventura da vida.
- (**Marinheiro**) - Imitar S. Pedro que deu a vida para levar Jesus Cristo aos homens.
- (**Companheiro**) - Imitar S. Paulo que procurou ser modelo de vida em Jesus Cristo, o Homem Novo.

Chefe: Confiando na tua (vossa) lealdade, convido-te (vos) a fazer o teu (vosso) compromisso de Guia.

Guia.: (Individualmente ou por grupos, conforme a Secção)

Eu, _____ (nome), tendo sido nomeado (a) Guia do (da) Bando / Tripulante/Equipagem/Companha _____(cor ou nome), recordando a minha Promessa de Escuteiro, comprometo-me a procurar, com a ajuda de Deus, honrar a confiança que esta nomeação implica.

Chefe: Entrega a bandeirola (ou pau de craque para os Companheiros) e insígnias de função e cumprimenta cada um.

Assistente: Rezemos todos por este(s) Escuteiro(s) que aceitou (aceitaram) as novas responsabilidades de Guia(s).

Dai, Senhor, prudência e fortaleza àquele(s) que chamastes a servir, a fim de que, vivendo na alegria a sua missão, possa(m) também eles crescer na Vossa amizade. Por nosso Senhor Jesus Cristo ... Ámem.

Depois disto, todos rezam a Oração do Guia.

Oração do Guia/Timoneiro/Mestre/ Arrais - I

Senhor Jesus,

Quiseste que eu fosse escolhido para Guia (Timoneiro/
Mestre/Arrais).

Fazei que, pela palavra, pelo exemplo

E pela correção fraterna,

Nos ajudemos todos a progredir

No amor fraterno e no Vosso amor.

Ámen.

Oração do Guia/Timoneiro/Mestre/ Arrais - II

Dai-me, Senhor, um coração sempre desperto,
Um coração nobre, um coração reto,
Um coração firme, um coração livre;
Que nenhum pensamento curioso me afaste da Vossa Lei;
Que nenhum afeto indigno a profane;
Que nenhuma intenção má dela me desvie;
Que nenhuma adversidade me consiga abalar;
Que nenhuma paixão violenta seja capaz de me escravizar.
Ámen.

No final, todos regressam ao seu lugar.

